

«Комплексный подход в улучшении жилищных условий граждан Санкт-Петербурга»

**докладчик:
директор СПб ГБУ "Горжилобмен"
Сергей Алексеевич Филимонов**



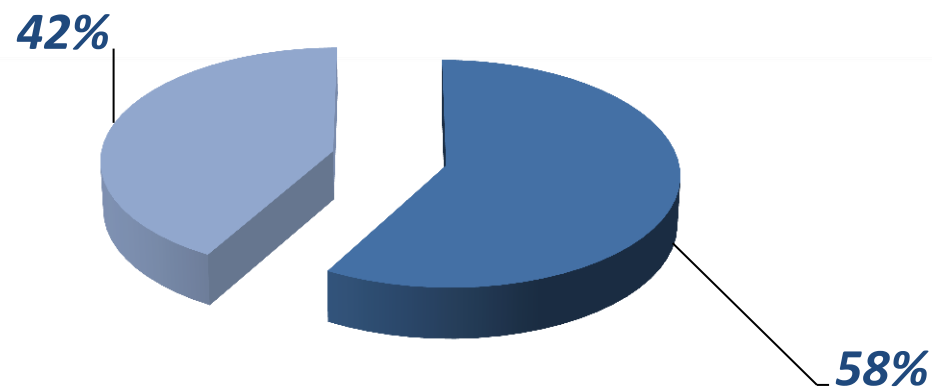
СИТУАЦИЯ В САНКТ-ПЕТЕРБУРГЕ ОЧЕРЕДНИКИ

На 1.01 2017 года на учете в качестве нуждающихся в жилых помещениях состоит **149 тысяч 613 семей**.

Проживают

в коммунальных квартирах – **87 000 семей**

в отдельных квартирах – **62 613 семей**



■ коммунальные квартиры

■ отдельные квартиры

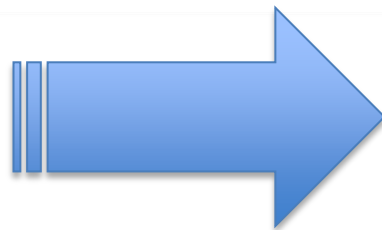


РАССЕЛЕНИЕ КОММУНАЛЬНЫХ КВАРТИР В САНКТ-ПЕТЕРБУРГЕ

2008

116 647

коммунальных квартир



2017

76 658

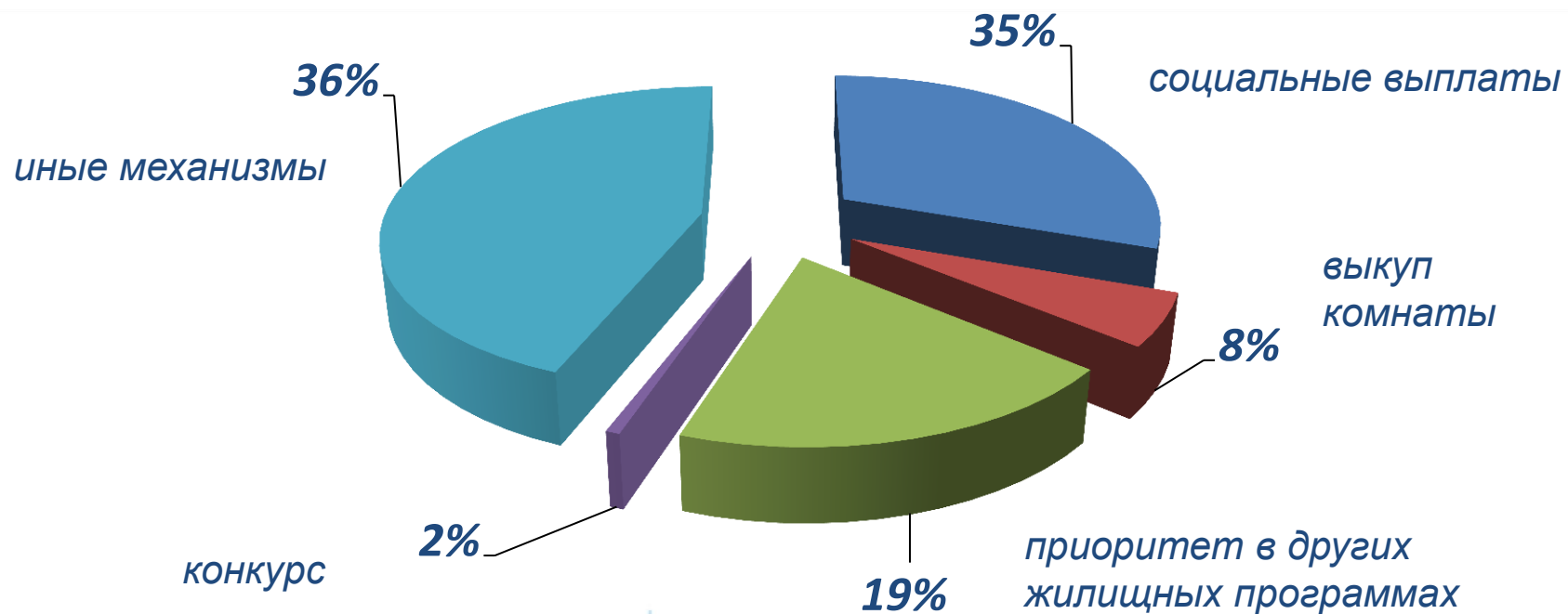
коммунальных квартир
245 тыс. семей, из них 35 %
(87 тыс. семей)очередники

Расселено 39 989 коммунальных квартир
улучшены жилищные условия
89 659 семей

*С учетом всех механизмов Программы в 2017 году планируется улучшить жилищные условия **10,3 тыс. семей**, расселить порядка **4 тыс. коммунальных квартир**.*



В ЧЕМ КОМПЛЕКСНЫЙ ПОДХОД ?



РАССЕЛЕНИЕ КОММУНАЛЬНЫХ КВАРТИР В САНКТ-ПЕТЕРБУРГЕ

Средняя рыночная стоимость 1 кв. м.
на III квартал 2017 года составляет 62 228 руб.

2017

Выделено

Расчет социальных выплат на III квартал 2017 года:

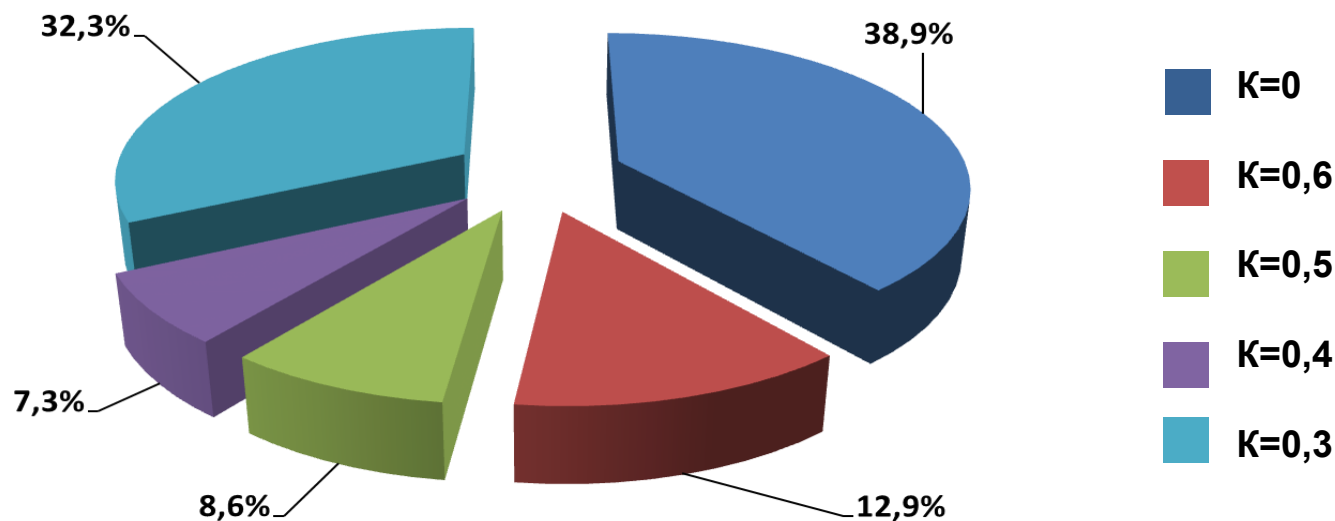
3,1 млрд.руб.

Количество человек в семье	СУММА
Одинокó проживающий	821 409,60
1	448 041,60
2	896 083,20
3	1 344 124,80
4	1 792 166,40



ВЫКУП ГОСУДАРСТВЕННОГО ЖИЛИЩНОГО ФОНДА

Информация о проданных жилых помещениях с учетом понижающего коэффициента в 2016 году



«Молодежи - доступное жилье»

«Жилье работникам бюджетной сферы»

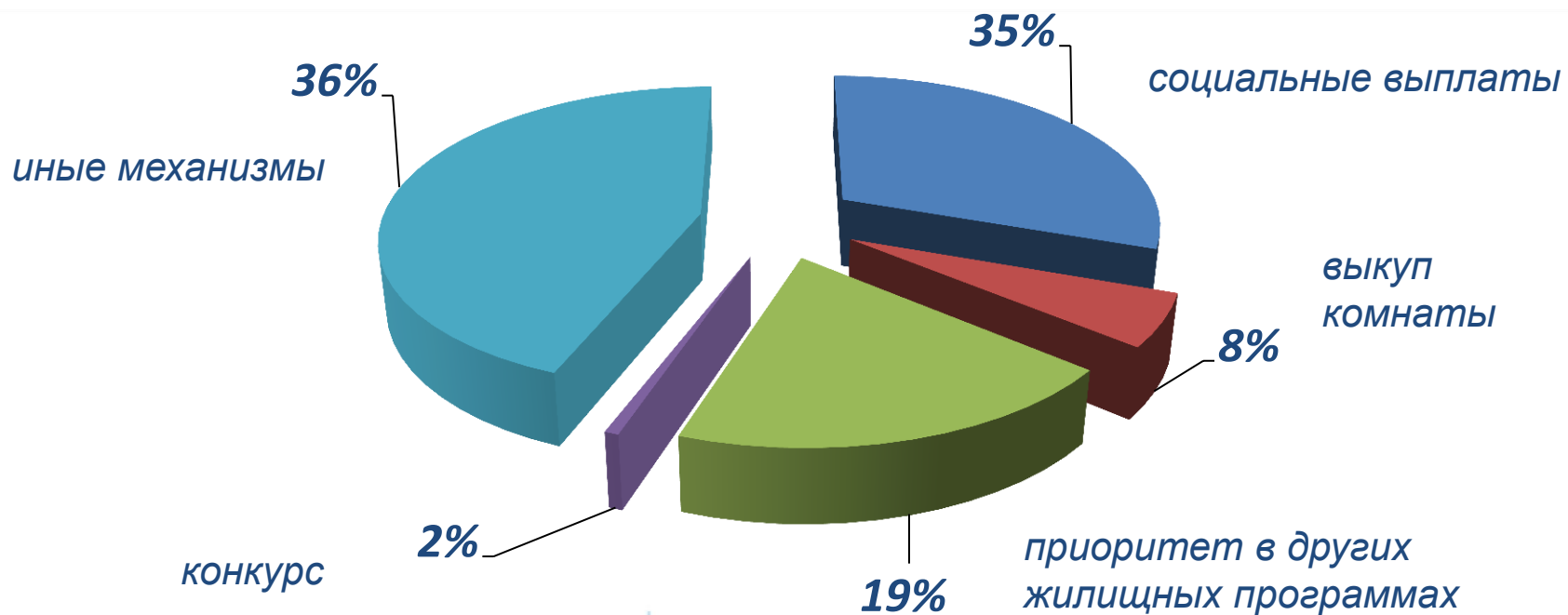
Предоставление жилых помещений фонда коммерческого использования по договору найма

Предоставление жилых помещений в наемных домах

Предоставление безвозмездных субсидий



В ЧЕМ КОМПЛЕКСНЫЙ ПОДХОД ?



ЖИЛЬЕ РАБОТНИКАМ БЮДЖЕТНОЙ СФЕРЫ

2006 -2017

- Общий стаж работы в бюджетной сфере, не менее **5 лет**
- Признанные нуждающимися в улучшении жилищных условий

6 090

заключено договоров.

Приобретение квартиры у оператора программы на условиях:



= **20%** первоначальный взнос (собственные средства); + **80%** беспроцентная рассрочка на 10 лет

КОММЕРЧЕСКИЙ НАЕМ

*Программа действует с 2011 года. Всего предоставлено квартир 1 227, жилищные условия улучшили **2 705** граждан*

НАЕМНЫЕ ДОМА

Программа работает с 2016 года.

2 дома, 210 квартир

Стоимость платы за наём

*1ккв - **8 128, 60** руб. в месяц*

*2ккв - **11 659, 40** руб. в месяц*

*3ккв - **16 199** руб. в месяц*





Правительство Санкт-Петербурга
Жилищный комитет

Целевая программа Санкт-Петербурга

ГОСУДАРСТВЕННАЯ ПОЖИЗНЕННАЯ РЕНТА

Защита жилищных прав пожилых людей



ВОЗРАСТ
ОТ
75 ЛЕТ

ВЫПЛАТА
ЕДИНОВРЕМЕННАЯ
10 %
ОТ СТОИМОСТИ
ЖИЛЬЯ

ЕЖЕМЕСЯЧНЫЙ
РЕНТНЫЙ
ПЛАТЕЖ



ПРАВИТЕЛЬСТВО САНКТ-ПЕТЕРБУРГА
ЖИЛИЩНЫЙ КОМИТЕТ

САНКТ-ПЕТЕРБУРГСКОЕ ГОСУДАРСТВЕННОЕ
БЮДЖЕТНОЕ УЧРЕЖДЕНИЕ
«ГОРЖИЛОБМЕН»

СПАСИБО ЗА ВНИМАНИЕ!

ОВМENCITY.RU

